

農村RMO 推進フォーラム

みんなでワッショイ!!
法人化で本気と責任で課題克服

令和7年11月13日
石原集落地域振興協議会



石原将来ビジョン

みんなでワッショイ!! 住みよい石原

くらしづくり (生活・福祉・防災分野)

皆で支え合い、安全で安心して暮らせる石原

◆ 住民の安心暮らし支援

- ・高齢者や生活弱者の支援
- ・買い物・移動支援の実証
- ・除雪支援
- ・集落への出歩き促進、散歩道と休憩所の整備

◆ 石原助け合い活動推進

- ・石原版「はるかぜさん」検討
- ・地域通貨の拡大検討
- ・相続・農地管理・困りごと相談実施
- ・石原内ネットワーク・情報共有事業
- ・ポイント制の検討

◆ 防災体制の整備・維持運営

- ・防災意識の向上
- ・消防団の維持
- ・自主防災組織との協力による避難所、避難経路の確認

ひとづくり (教育・子育て分野)

個性と得意が活かせて、誰もが大切にされる石原

◆ 「石原全体で子育て」体制の推進

- ・悩み事サポート
- ・親や子供同士のコミュニケーション機会づくり
- ・子供会支援
- ・石原塾の開催

◆ 石原を支える人材育成

- ・講演会、研修会、視察の実施
- ・各種資格等取得のための奨励金の検討（ドローンオペレータ等）

◆ 長期的な視点で人材育成

しごとづくり (仕事・農業分野)

力を合わせて保全された里山で持続的な農業、「ここだけ」が誇れる石原

◆ 農用地を守り持続可能な農業を推進する

- ・水路・農道等施設の保持・管理
- ・獣害対策強化
- ・不作付農地の活用検討
- ・低コスト農業の推進

◆ 後継者の確保と経営体制の強化

- ・農業経営者としての養成支援（マーケティング・労務管理研修）
- ・デジタル技術活用による農地管理システムの導入検討
- ・子ども農業体験の実施

◆ 石原の資源を生かした新産業発掘

- ・孟宗竹等、特産加工品の開発
- ・高幡観音、参拝者増加検討
- ・山菜の栽培・販売実証実験
- ・消費者ニーズに基づく地元産品の直販促進（もち麦直売イベント実施等）
- ・石原匠人材の活躍の場づくり推進
- ・起業塾の開催

かんきょうづくり (交流・定住・環境分野)

豊かな自然と文化が魅力、開かれた帰りたくなる石原

◆ 伝統行事・文化の伝承

- ・神社祭り、とんど祭り等の継続支援
- ・伝統文化、食の伝承実践

◆ 美しい里山・自然保全活動の推進

- ・ほたる祭り、ひまわり祭り支援
- ・野生生物保護活動
- ・里山の保全

◆ 石原内外とのつながり強化

- ・ひまわり祭り実施支援
- ・農業体験実証支援
- ・ヒト・モノ・コト交流観光マップ作製
- ・石原集落地域のホームページ、SNSの作成

◆ 空き家対策

- ・空き家調査
- ・活用検討

事業実施期間 令和4年度～令和6年度

石原農村RMO3本柱の主な活動

農地保全

- 中山間直接支払いの事務
- 水稻関連の作業受託
- 遊休農地の管理、活用
- 農地の集積
- 担い手確保



地域資源活用

- 集落米のブランド化
- 農作物を活用した商品開発
- 直売所の開設、体験縁農、自立運営
- 集落人材を活かした賑わい、人づくり
- 歴史、文化、自然の活用



生活支援

- Uターン・Iターン者の定住促進
- 移動販売による買い物支援
- 学習支援、子育て支援
- 困りごと相談・解決支援
- 空き家保全活動



将来ビジョン事項の実施方針

- ①ビジョン推進委員会で協議
- ②できるものから実施
- ③中山間協定組合の役員会で共有
- ④可能な限り集落の組織や人材を活用
- ⑤住民を巻き込んで実施

環境負荷低減営農



君田中学生徒の地域探究学習
集落特産品のキャラクターを創案



アスパラ



もち麦



霧里ポーク(商標登録)



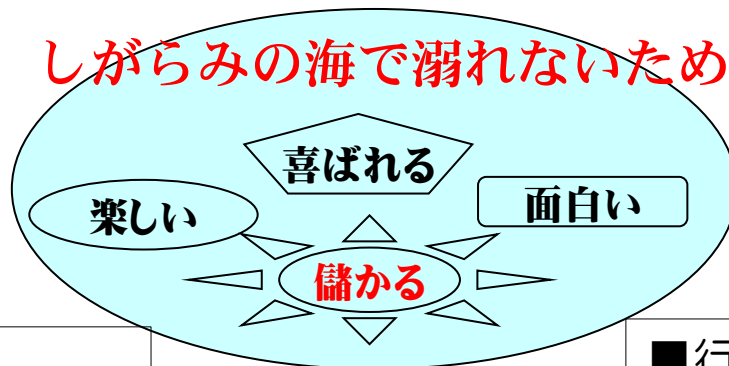
→地域のデザイナーがブラッシュアップ
特産品の販売促進・集落ブランド化に活用

石原集落農村型RMOの持続化の展望

法人化で自主自立の持続可能な運営組織へ

RMOが成功するため＝仕掛け続ける＝人なり

しがらみの海で溺れないために

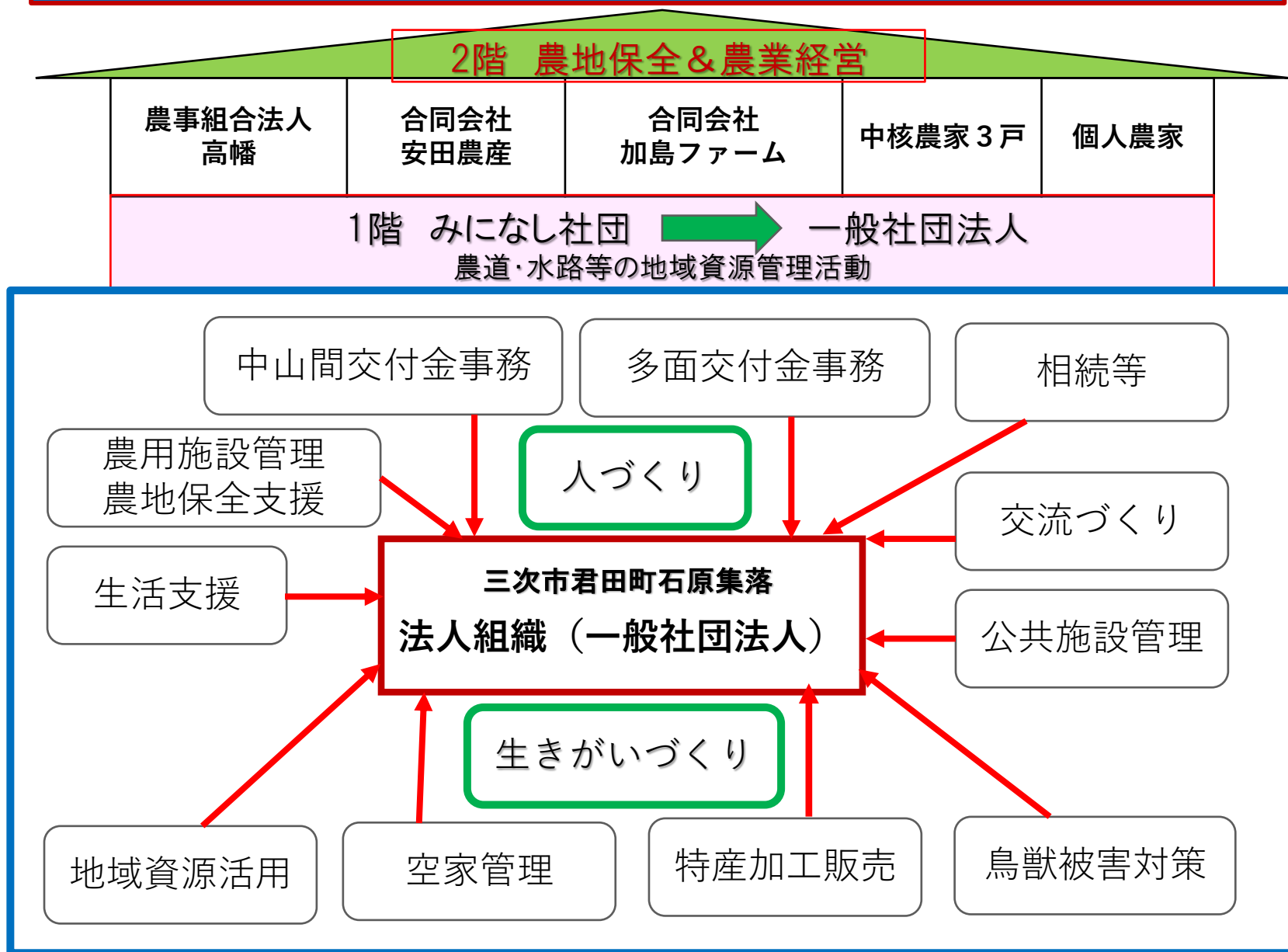


- 中山間協定組合
- 多面的活動組織
- 農業法人
- 自治区役員
- 民生委員
- 社会福祉協議会役員
- その他各種役員

多彩な集落人材
と事業者の共創

- 行政書士
- 合同会社なるさ(農業支援等)
- 地域活性化伝道師(地域振興)
- 森林環境インストラクター
- 建築業者
- クリーニング業
- 測量士
- 身体施術業者

“みなし社団”の集落運営組織を持続可能な“法人組織”へ



運営資金の見込み

法人化収支試算					(千円)
	収入	金額		支出	金額
①	中山間直接支払交付金	16,500	①	農業者支払	7,000
②	多面的機能交付金	6,000	②	共同活動費	4,500
③	基金繰入	1,000	③	農用施設修繕費	5,000
④	他集落業務受託	1,500	④	鳥獣被害対策費	2,500
⑤	補助金	1,500	⑤	事務的経費等	2,000
⑥	その他	500	⑥	事務賃金	5,000
	合計	27,000		計	26,000
	経常損益	1,000			